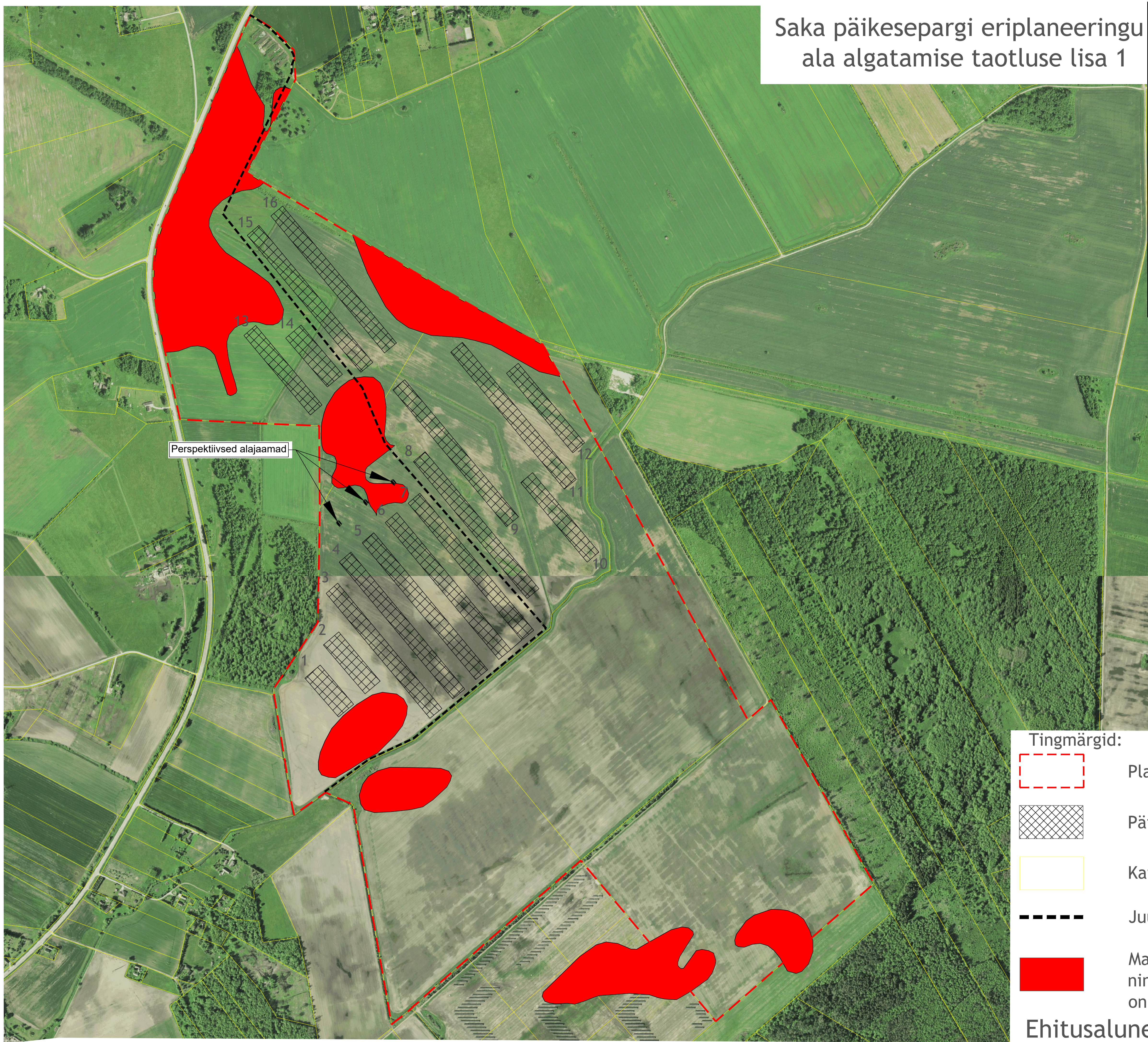


Saka päikesepargi eriplaneeringu
ala algatamise taotluse lisa 1

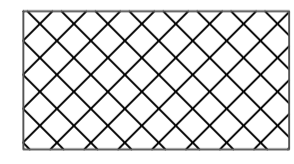
Positsioon	Katastritunnus	Kinnistu
1	43701:002:0710	Naisteoja
2		
3		
4		
5		
6		
7		
8		
9		
10		
11		
12		
13	43701:002:0490	Kassiku
14		
15		
16		



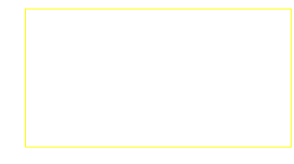
Tingmärgid:



Planeeringuala piir



Päikesepaneelide detailse lahenduse ala



Katastriüksuse piir



Juurdepääsutee päikesepaneelideni



Maa-ala, mis on suurem, kui 2 hektarit ning mullastiku perspektiivne boniteet on enam kui 38 ühikut

Ehitusalune pind: 271626m²